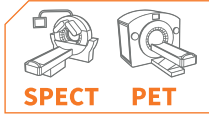


HBI

HUBLOT BLINDÉ INCLINÉ DE PAILLASSE

TOUTES ÉNERGIES



Modèle HBI Medi, blindé 5 mm



Modèle HBI pour activimètre



L'inclinaison ergonomique à 45° de la partie supérieure des modèles HBI 5, HBI 10, HBI 20, HBI 30, HBI 60 de la marque Lemer Pax offre à l'opérateur **une vision totale de l'aire de travail**, qu'il effectue ses manipulations en **position debout ou assise**.

La gamme de hublots blindés inclinés HBI sont des **écrans radioprotecteurs** avec **grande fenêtre de vision** en verre au plomb blindé multifeuille Diamond Glass positionnables **sur tout type de paillasse**. Avec **5 blindages disponibles** - 5, 10, 20, 30 et 60 mm de plomb - ils s'adaptent à de nombreuses manipulations pour divers radioisotopes de basse, moyenne et haute énergies, dédiés aux activités SPECT et PET en médecine nucléaire, tout en permettant une **diminution d'exposition corps entier** non négligeable pour l'opérateur. Ces hublots sont conçus **anti-basculement**. La structure est en acier peint et la partie inférieure en Corian® blanc **résistant** dans le temps, **antichoc, robuste et facile d'entretien** pour les décontaminations radioactive et bactériologique.

De **conception innovante**, les hublots blindés inclinés offrent une **zone de travail entièrement sécurisée** en cas de contamination radioactive grâce à la gorge périphérique de rétention de liquide qui entoure totalement l'aire de travail et qui peut contenir tout écoulement de liquide radioactif.

Le modèle HBI 5, blindé 5 mm de plomb avec une inclinaison à 15° est ultra léger (16 kg) et facilement déplaçable tout en proposant une fenêtre de vision extra large (L 270 x H 370 mm). L'espace de travail est réduit pour obtenir un effet paravent en cas d'installation dans une hotte à flux laminaire par exemple. Il est constitué en inox 304L microbillé permettant un nettoyage et une décontamination faciles. Un modèle de HBI pour activimètre est également disponible.

CARACTÉRISTIQUES

Générales	HBI 5	HBI 10	HBI 20	HBI 30	HBI 60	HBI Medi	HBI pour activimètre
Dim. extérieures :	L 405 x P 399 x H 560 mm		L 405 x P 399 x H 569 mm	L 405 x P 399 x H 618 mm	L 405 x P 399 x H 589 mm	L 309 x P 252 x H 411 mm	L 216 x P 192 x H 269 mm
Hauteur à l'inclinaison :	H 308 mm		H 325 mm	H 378 mm	H 410 mm	H 20 mm	/
Dim. hublot de vision :	L 320 x H 197 mm		L 320 x H 198 mm	L 320 x H 270 mm	L 200 x H 140 mm	L 270 x H 370 mm	L 196 x H 235 mm
Inclinaison du hublot :	45°					15°	
Épaisseur verre au plomb :	8 mm	24 mm	40 mm	64 mm	104 mm	12 mm	42 mm
Poids :	43 kg	67 kg	106 kg	164 kg	275 kg	16 kg	10,5 kg
Radioprotection :	5 mm de plomb	10 mm de plomb	20 mm de plomb	30 mm de plomb	60 mm de plomb	5 mm de plomb	8 mm de plomb
Partie inférieure / aire de travail :							
Dimensions :	L 390 x P 365 mm			L 390 x P 352 mm	L 390 x P 315 mm	L 292 x P 222 mm	/
Matériaux :	Corian® blanc					Inox 304L microbillé	
Spécificités :	Gorge périphérique pour rétention liquide					Plane et lisse	
Colisage							
Dim. colis :	L 850 x P 650 x H 750 mm					nous contacter	
Poids colis (produit sans option) :	80 kg	110 kg	150 kg	205 kg	310 kg	nous contacter	
Réf. :	00033337	00037164	00037179	00042257	00055741	00041119	00061516